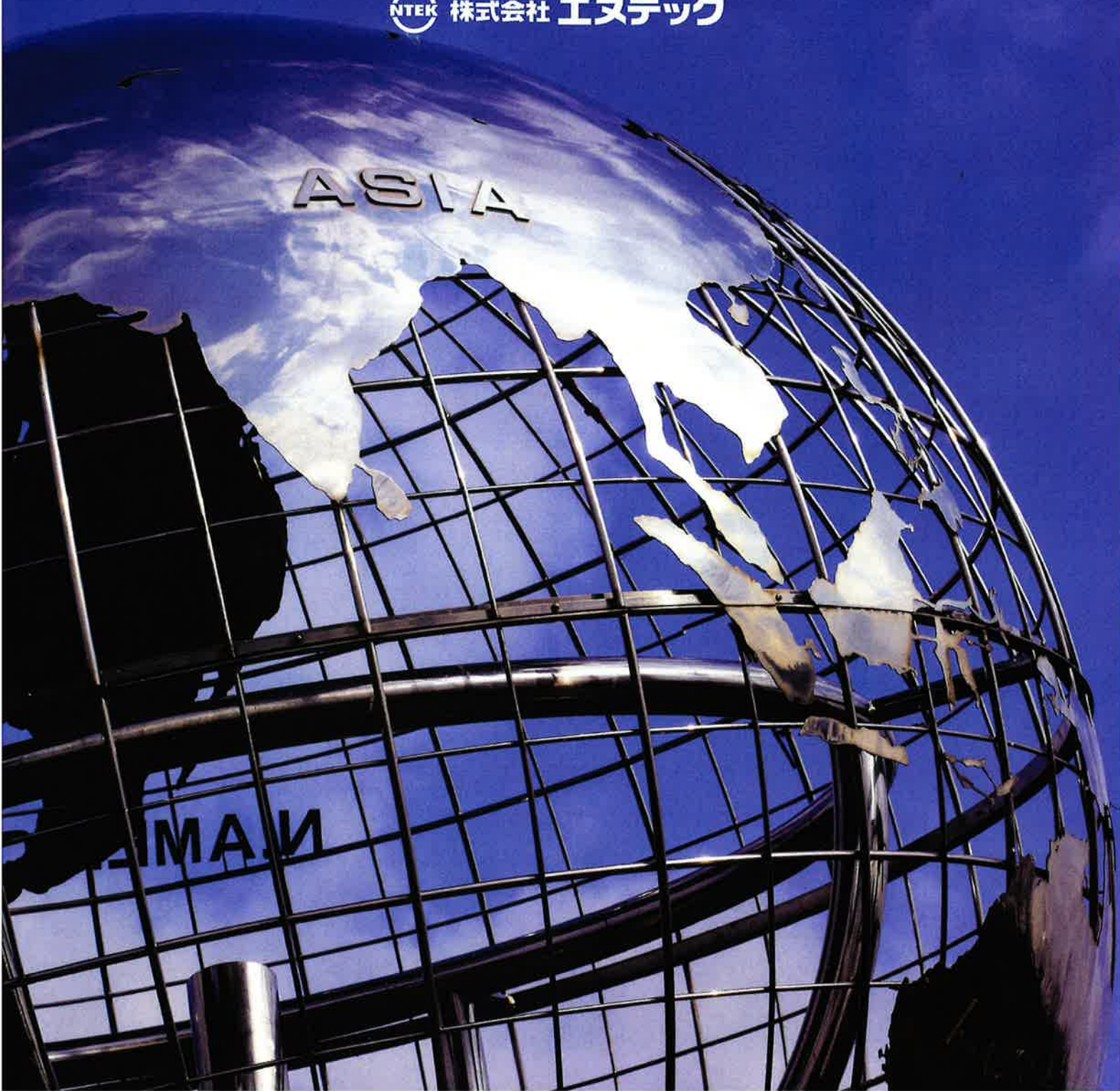


「過去」から 「未来」へ

 株式会社 エヌテック



未来への 責任と理念



はじめに

当社は1945年6月の創業以来、鋳物用鋳鉄専門問屋として時代の変化を先取りし、日本の鋳鉄鋳物業界とともに歩んでまいりました。

この間、鋳鉄鋳物用原料と鋳造設備の販売に加え、非鉄・建材部門を立ち上げ、近年は、地球環境の変化に対応した新規商品の販売にも積極的に取り組んでおります。

今後も下記の会社経営の基本方針を基に、お客様から信頼され、期待される商社として、一層の努力を重ねてまいります。

基本理念

鋳造用原材料を中核とした商社活動を通じて、有益な商品の提供により、産業の発展と豊かな社会の実現に努力するとともに、かけがえのない地球環境の維持にも貢献します。

経営理念

1. 社会と共生し、社会から信頼される商社であり続けます。
2. 商社活動の展開に当たり、諸法令を遵守するとともに、社会規範に沿った責任ある行動を通じて、公正かつ透明な経営を行います。
3. 顧客ニーズを先取りし、時代に適合した商品の開発と提供を目指し、自らの変革に努めます。
4. 社員の人格、個性を尊重し、育て、活かし、活力溢れる商社を目指します。

揺ぎない こだわりと 品質



名古屋第三高炉



鑄鉄機

上記2点の写真は、
日本製鉄株式会社提供

原材料



銑鉄

当社が取り扱う銑鉄は、多機能鑄物用銑鉄9種類、高純度鑄物用銑鉄9種類で構成され、お客様に最適な成分の銑鉄を取り揃えております。



スクラップ

仕入先企業様とのパートナーシップのもと、ダクタイル用ポンチ・新断、FC用ポンチ・新断等様々なスクラップを取り扱っております。



コークス

当社が取り扱うコークスは、原料の選択・配合、乾留条件、製品コークスの選別の全行程にわたり、特別な設備と技術により製造されています。



鑄物用故鉄

鑄物用故鉄は発生元が鑄物製品の為、成分も安定した貴重なリサイクル鉄源です。当社では、鑄鉄管・工作機械等の廃却品の解体・破碎・選別まで一貫生産をしております。

機材



機械設備

良質な鑄物造りのための各種鑄造設備から表面処理機、集塵システムに至るまで豊富な商品ラインナップからお客様のご利用形態に合わせた機械設備をご提案いたします。



溶解関連機器

誘導炉、溶湯管理装置、材料投入装置、リフティングマグネット、取鍋など各種溶解関連機器を取り扱っております。



投射材・噴射材

各種プラスト装置で使用する投射材・噴射材はプラスト加工の品質を決める重要な役割を果たすものです。用途に適した良質な製品をご提案いたします。



耐摩耗鑄物

高クロム系鑄鉄・低合金鑄鋼・高マンガン系鑄鋼など安定した品質の耐摩耗鑄物を取り扱っており、製鉄、碎石等の分野で幅広くご使用頂いております。

社会への 貢献と役割

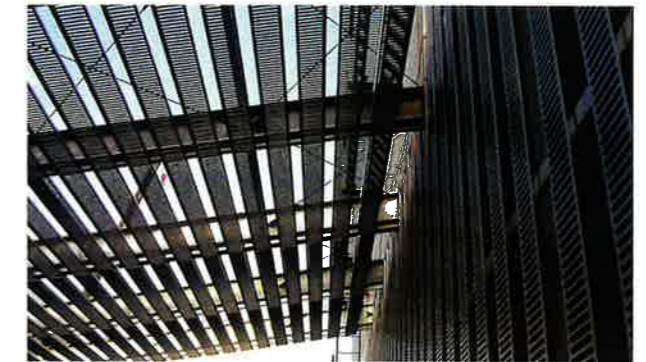


建設資材



フリーアクセスフロア/OAフロア

二重床とも云われ、PC・LAN配線等の配線空間を床下に作る事で快適なオフィス環境を実現します。耐久性や価格面でのバランスに優れたスチール製品各種、ハイスぺックに対応のアルミパネル、環境にも優しい再生樹脂製OAフロア等各種取り揃えております。



日鉄ファインフロア

軽量かつ良好な採光・通気性に優れた床材であり、主に工場や倉庫に使用されております。各種工場での安全通路・作業床・点検歩廊、ビル屋上メンテナンスデッキ等の用途で使用され、より高いデザイン性から外装・天井等に使用する「日鉄ファインX」もあります。

環境商品



ディスポーザーシステム

キッチンで発生する生ゴミをシンクの排水口に設置したディスポーザーで粉碎し、専用処理槽で分解・浄化して下水道へと放流する事で生ゴミを焼却処分せず、CO2削減につながります。

LED照明

業界最高水準となる160lm/Wを実現。シンプルかつ無駄な配線を要しない片側配線方式を採用した蛍光灯タイプのLEDです。



工場・倉庫の水銀灯代替の高天井LEDシリーズ。最大80%の消費電力の削減を可能にし、長寿命により、定期的な交換の手間も省け、経済的です。

防災商品

防潮板/防水板(手動起伏式)



防潮板/防水板(着脱式)



ゲリラ豪雨・大型台風・異常出水等の都市型浸水被害を食い止めます。顧客のニーズにより建物の美観を損ねない埋没型(自動・手動)から軽量パネル・簡単設置の脱着タイプまで取り揃えており、あらゆる場面に対応しています。

取扱い各種

手動起伏式防水板/着脱式防水板
水道水圧式防水板/電動起伏式防水板
FRP防水扉/スイング式防水板/シート式防水板

重ねた歴史と 今を語る

沿革

- 1945年 6月 関東銑鉄配給(株)として発足
- 1948年 7月 関東銑鉄(株)に社名変更、資本金100万円に増資
日本製鉄(株)(旧・新日本製鐵(株))の取扱商社となる
- 1955年 5月 川口出張所(現在の関東支店)開設
大阪出張所(現在の大阪営業所)開設
- 1965年 6月 村上産業(株)を吸収合併、資本金7,000万円に増資
仙台営業所(現在の東北支店)開設
静岡営業所開設
- 1970年 4月 機材部を発足
- 2001年 2月 内田(株)より営業権一部授受、非鉄・建材部を発足
- 2002年 12月 東海銑鉄(株)を吸収合併、名古屋支店を開設
株式会社エヌテックに社名変更
- 2006年 6月 ISO14001取得

概要

社名	株式会社エヌテック	
創立年月日	昭和20年6月1日	
資本金	7,000万円	
代表取締役社長	中野 行雄	
従業員数	43人	
営業品目	鋳物用各種銑鉄 コークス 各種合金鉄 鋳造用各種副資材及消耗品	故銑・鋼屑 スタートアップブロック 加炭剤 有機自硬性用フラン、フェノール 研磨材・表面処理材 砕石・砂利・産廃プラント 低周波・高周波誘導炉
	亜鉛地金・ダイカスト亜鉛 特殊耐摩耗・耐熱鋳物 鋳造用各種機械プラント	防潮板・間仕切工事 LED照明 水処理プラント機器 他

つながる ネットワーク

東日本 エリア

本社
〒104-0042
東京都中央区入船 1-4-10
八丁堀プレイス 4 階
TEL: 03-3553-6011
FAX: 03-3553-6013
総務部 / TEL: 03-3553-6052
営業総括部 / TEL: 03-3553-6054
建材部 / TEL: 03-3553-6057

東北支店
〒984-0002
宮城県仙台市若林区卸町東 4-3-14
TEL: 022-288-8641
FAX: 022-287-3409

関東支店
〒332-0012
埼玉県川口市本町 1-18-28
TEL: 048-222-1181
FAX: 048-222-1185
営業グループ / TEL: 048-222-1181
FAX: 048-222-1185
業務グループ / TEL: 048-222-1182
FAX: 048-222-8888
機材部 / TEL: 048-227-3077
FAX: 048-225-0003

名古屋支店
〒460-0008
愛知県名古屋市中区栄 2-13-1
TEL: 052-228-0844
FAX: 052-228-0845

静岡営業所
〒420-0852
静岡県静岡市葵区紺屋町 11-19
TEL: 054-293-6123
FAX: 054-293-6125

西日本 エリア

大阪支店
〒553-0003
大阪府大阪市福島区福島 5-3-7
TEL: 06-6940-6562
FAX: 06-6940-6564



〒104-0042

東京都中央区入船 1-4-10

八丁堀プレイス 4 階

TEL : 03-3553-6011

FAX : 03-3553-6013

<http://www.ntek-1945.com>

許認可事業

【建設工事の請負】

機械器具設置工事業 国土交通大臣許可 (特-27) 第25945号

土木工事業 国土交通大臣許可 (般-27) 第25945号

建築工事業 国土交通大臣許可 (般-27) 第25945号

管工事業 国土交通大臣許可 (般-27) 第25945号

鋼構造物工事業 国土交通大臣許可 (般-27) 第25945号

内装仕上工事業 国土交通大臣許可 (般-27) 第25945号

【東京都公安委員会認定】

古物商許可 第301020405865号



REGISTERED ORGANIZATION
No.E1289-ISO 14001



MS
JAB
CM002